

## 四日市ドーム 一般公開 グラウンドゴルフ

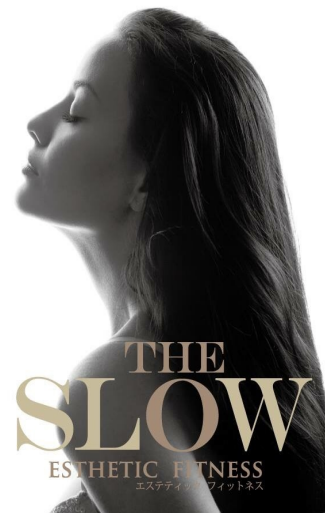
公開日	公開時間	利用料金
12月14日(金) 1月22日(火)	9:00 ~ 16:30	大人 ……………430円 中学生以下 ……220円 (時間:2時間以内)

※使用備品(スティック、ボール)100円でレンタルしております。  
お気軽にご参加下さい。

## 四日市ドーム スポーツ教室ご案内

教室名:ザ・スロー®・リンパドレナージュ  
対象:一般  
講師:東 由紀江  
時間:14:15 ~ 15:15  
定員:30名

☆ゆっくりな動作でリンパ節を刺激して、身体を整えていきます。



**申込方法** 往復はがきに、①教室名 ②氏名(ふりがな) ③性別 ④年齢 ⑤住所 ⑥電話番号をご記入の上、  
〒510-0012 四日市市大字羽津甲5169 四日市ドーム内教室係まで 郵送またはご提出下さい。

\*応募多数の場合は、抽選とさせていただきます。また定員に達していない場合は、締切以降も受付いたしません。

\*各教室は保険に加入しています

問い合わせ先 四日市ドーム TEL:059-(330)-3131 FAX:059-(330)-3133

# ☆スポーツガイド☆

四日市市中央緑地運動施設&四日市ドーム

12月・1月 (2018年度)

## 平成30年10月22日 第11回四日市ドームカップ

上位入賞者の方々、おめでとうございます!



平成30年10月22日

### 【お問い合わせ】

四日市市運動施設 指定管理者 四日市市体育協会グループ  
四日市市日永東1丁目3番21号 中央緑地体育館内  
TEL:059-345-4111 FAX:059-346-7767  
<窓口受付> AM8:30~PM8:30



四日市ドーム 指定管理者 JN体協グループ  
四日市市大字羽津甲5169 四日市ドーム内  
TEL:059-330-3131 FAX:059-330-3133  
<窓口受付> AM8:30~PM5:00  
(※休館日:月曜、月曜が祝祭日の場合は翌日)

